



Tous aux abris!
* Association *

réinventons ensemble



la Cité
Claveau
Bordeaux

Le quartier de Claveau abrite la biodiversité!



Le quartier de Claveau abrite la biodiversité !

Face au déclin vertigineux que connaît la biodiversité en France, nous pensons que les citoyens ont leur mot à dire.

La crise liée au coronavirus Covid-19 est sans doute le moment de nous reposer la question « Où sommes-nous ? », en essayant d'être plus respectueux de la vie autour de nous, si nous voulons être tranquilles à notre tour... En effet, notre survie dépend de l'équilibre que nous garderons avec les autres espèces et du maintien de leur diversité.

Pour cela, l'association *Tous aux abris!* propose aux habitants de Claveau de fabriquer ensemble dès **ce printemps 2021** des abris pour plusieurs espèces, dont certaines, menacées de disparition, **sont pourtant présentes dans le quartier!**

Nous pouvons faire de Claveau une oasis urbaine qui héberge avec fierté et protège ces espèces plus faibles que nous : hérissons, hirondelles, chauves-souris... Imaginez les enfants des écoles Bordelaises venant nous rendre visite pour cela !

Lisez les pages suivantes pour découvrir ces projets et voir tout ce que *nos voisins sauvages* ont à nous apporter !
Merci d'avance pour votre attention,

Didier, de l'association *Tous aux abris!* à PLATAU, dans le quartier de Claveau,
31 bis rue Barillet-Deschamps, 33300 Bordeaux – contact@tousauxabris.org

Le quartier de Claveau abrite la biodiversité avec **30 nichoirs à hirondelles**

AVANTAGES POUR VOUS

L'hirondelle de fenêtre se nourrit d'insectes attrapés en vol (environ 7000 par jour pendant l'élevage des jeunes). C'est un insecticide naturel contre le problème du moustique tigre!

LE SAVIEZ-VOUS ?

L'hirondelle de fenêtre est une espèce menacée (-84% en 10 ans). Pourtant, **on en voit à Claveau**, et l'an dernier, il y a eu des nids Chemin Lafitte!



PRÉCAUTIONS POUR ELLES

Positionnement des nichoirs

Fabriqués avec vous en atelier participatif à Claveau, les nichoirs seront placés sous des avant-toits orientés est, sud-est ou sud, et devant un vaste espace plutôt minéral. Les nids doivent être bien protégés du soleil. Les hirondelles préfèrent généralement les façades "côté rue" par rapport aux façades "côté jardin". Le trafic et le bruit ne les dérangent pas. Devant les nichoirs, l'espace doit être très dégagé : pas d'arbres, pas de mur rapproché en vis-à-vis.

VIGILANCE POUR VOUS

Idéalement il faudrait qu'il y ait déjà des hirondelles nicheuses dans un rayon de 300 à 400 mètres. Tant que ce ne sera pas le cas, on peut patiemment diffuser leur chant jusqu'à l'arrivée du premier couple. Ces chants enregistrés peuvent être diffusés par intermittence, en journée, depuis un haut-parleur installé près des nichoirs, courant mai-juin.



Le quartier de Claveau abrite la biodiversité avec **4 Tours à chauves-souris**



AVANTAGES POUR VOUS

La chauve-souris se nourrit d'insectes attrapés en vol (environ 3000 par nuit). Cela en fait un parfait insecticide naturel pour régler les désagréments dus aux moustiques nocturnes!

De plus, le guano de chauves-souris fera un excellent engrais pour vos plantes et votre potager!

LE SAVIEZ-VOUS ?

En France, les chauves-souris ont diminué de **38%** de 2006 à 2016. Pourtant, là aussi, **on en voit à Claveau.** Il nous suffit juste de leur offrir le gîte!

PRÉCAUTIONS POUR ELLES

Où poser les tours ?

Les anciens lampadaires en fonte inutilisés de Claveau feront de belles tours à chauves-souris, car elles ont besoin d'un gîte dégagé, à plus de 3 m de hauteur, sans obstacle dessous. L'abri prendra la place de la lampe, en allant coiffer le tour du haut du poteau. Et voilà un réemploi utile!

VIGILANCE POUR VOUS

La chauve-souris ne s'accroche pas aux cheveux et elle évite l'être humain. Laissons-la donc tranquille dans son abri et elle vous rendra bien service!



Le quartier de Claveau abrite la biodiversité avec **10 Nichoirs à mésanges**



AVANTAGES POUR VOUS

Les mésanges sont très appréciées des jardiniers dans l'entretien des arbres, qu'elles débarrassent de bon nombre d'indésirables (insectes, chenilles, vers des fruitiers, mouches, pucerons...).

LE SAVIEZ-VOUS ?

La mésange reste sédentaire dans les régions où l'hiver n'est pas trop rude, mais peut décider de migrer en cas d'hiver particulièrement rigoureux (surtout la mésange noire). Pensez aux mangeoires !



PRÉCAUTIONS POUR ELLES

Quel nichoir pour quelle mésange ?

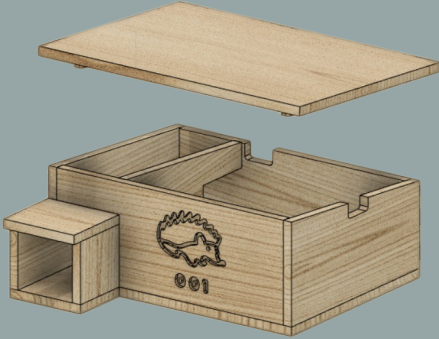
Mésange noire, bleue, nonette, charbonnière, huppée, mésange à longue queue, chaque espèce aura besoin d'un nichoir de taille différente, surtout concernant le diamètre du trou d'envol !

VIGILANCE POUR VOUS

Pour éviter les querelles de territoire, il vaut mieux espacer ces 10 nichoirs. Penser à nettoyer les mangeoires, abreuvoirs et nichoirs lorsqu'ils sont inoccupés, pour prévenir la transmission de maladies. Ne pas nourrir les oiseaux au printemps ni en été, ne pas approcher le nichoir s'il est occupé.

Le quartier de Claveau abrite la biodiversité avec

10 Abris à hérissons



AVANTAGES POUR VOUS

Le hérisson est surnommé l'« ami du jardinier », car il le débarrasse des limaces, escargots et insectes (criquets, hannetons...) venant sur le potager, la nuit. Il est même capable de s'attaquer aux vipères !

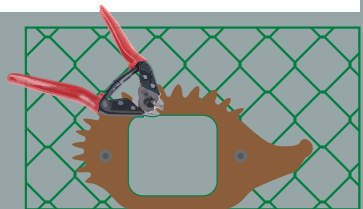
LE SAVIEZ-VOUS ?

Il faut éviter à tout prix de réveiller un hérisson qui dort, surtout l'hiver, car cela lui fera consommer de la graisse qui lui manquera au printemps, et il pourrait mourir d'épuisement. **Ne jamais lui donner ni lait ni pain !**

PRÉCAUTIONS POUR EUX

Comment bien l'accueillir ?

Le hérisson est une espèce menacée (-70% en 20 ans), **on pense qu'il risque disparaître en 2025.** Vous pouvez l'aider à s'installer, avec un abri dont l'entrée sera à l'est, mais il faut le laisser libre d'aller et venir, grâce à des passages entre clôtures. Ni vous ni vos voisins ne devez utiliser d'insecticide, herbicide, anti-limaces dans le jardin.



VIGILANCE POUR VOUS

Si vous avez un chien de la race Terrier, ne prenez pas d'abri à hérisson...



Le quartier de Claveau abrite la biodiversité avec

5 Dortoirs à osmies

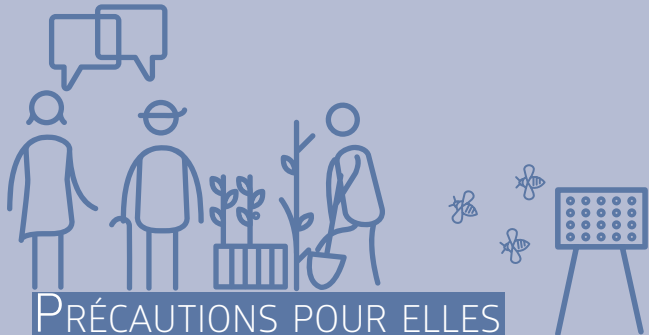


AVANTAGES POUR VOUS

Les osmies sont des abeilles solitaires qui pollinisent 100 fois plus que les abeilles à miel, de fin février à début avril. On ne trouvera pas mieux pour augmenter sa récolte de fruits!

LE SAVIEZ-VOUS ?

L'osmie, appelée aussi « abeille maçonner », va pondre dans des tunnels qu'elle rebouche au fur et à mesure. Elle pollinise avec son ventre, recouvert d'un tapis de poils, puis ira s'ébrouer pour nourrir ses larves.



PRÉCAUTIONS POUR ELLES

Où poser les dortoirs ?

À 200 m maximum de fleurs à butiner (d'arbres fruitiers ou de prairies fleuries) et d'un point d'eau.

VIGILANCE POUR VOUS

Seules les abeilles femelles peuvent rarement piquer, seulement si elles se sentent menacées. Il ne faut donc pas gêner l'entrée du dortoir à osmies.



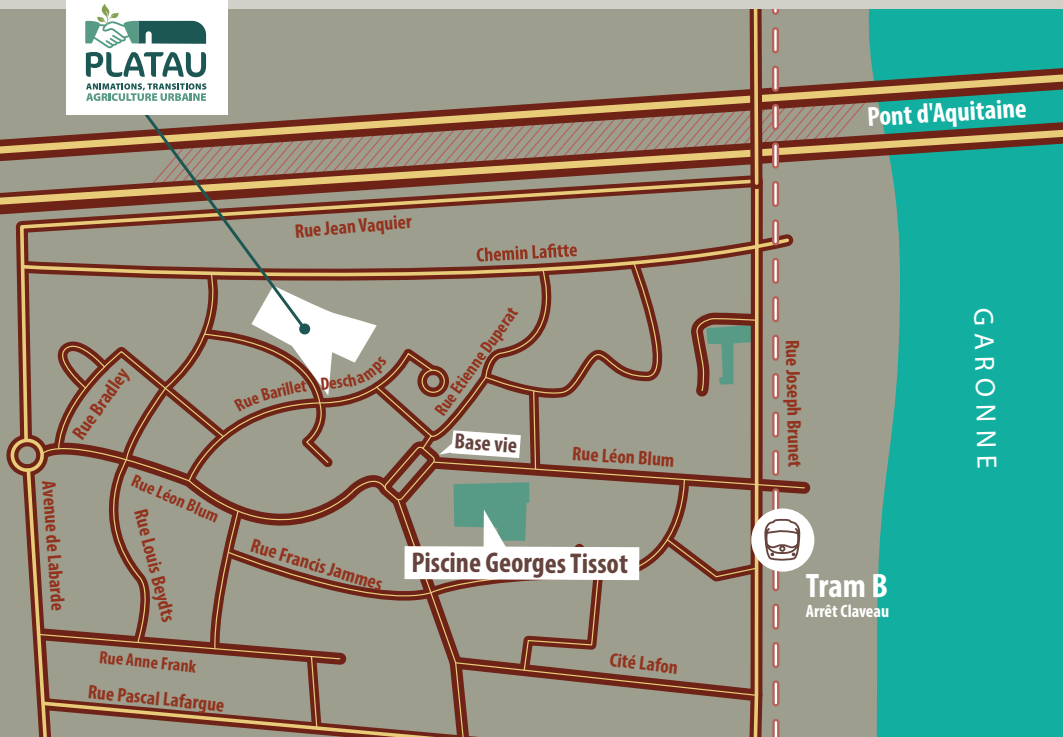
POUR FABRIQUER TOUS CES ABRIS AVEC VOUS, À CLAVEAU, ET PARTICIPER AINSI AU RETOUR DE LA BIODIVERSITÉ

Nos permanences en 2021 :

les mercredis et samedis, de 14 h à 17 h 30 (hors événements), parmi lesquelles nous prévoyons **10 séances d'ateliers** pour Claveau (dates à venir).

Les ateliers participatifs seront à PLATAU, 31 bis rue Barillet-Deschamps, ou à la base vie

Contact : Didier, association Tous aux abris!
ou Marion, à la maison commune (2 rue Léon Blum)



#bdgmonth2021



Le collectif des acteurs de PLATAU s'engage pour la transition, dans une relation respectant le vivant
contact@tousauxabris.org - www.tousauxabris.org - contact@platau.org - f platauclaveau

Réinventons Claveau !

